



JANSEN BRANDSCHUTZ

Schiebetore

Jansen Schiebetore sind

- als T30/EI30 und T90/EI90 mit Rauchschutz kombinierbar.
- als ein- und zweiflügelige Schiebetore sowie als Teleskopschiebetore erhältlich.
- mit vertikalen und horizontalen Nischenklappen möglich.

Schiebetor ORPHEUS RS (1-/2-flg.)

Schiebetor ORPHEUS T30/EI30 (1-/2-flg.)

Schiebetor ORPHEUS T90/EI90 (1-/2-flg.)

Schiebetor ORPHEUS T30 RS/EI30 S (1-/2-flg.)

Schiebetor ORPHEUS T90 RS/EI90 S (1-/2-flg.)

Teleskopschiebetor ORPHEUS T30/EI30

Teleskopschiebetor ORPHEUS T90/EI90

SCHIEBETOR 1- UND 2-FLÜGELIG

ORPHEUS



- Nischenklappen sorgen für unsichtbaren Brandschutz.
- Hochwertiges Design durch Verglasungen.
- Einsatz von Flucht- und Schlupftüren möglich.
- Kombination mit Rauchschutz möglich.

Torblatt:

Das Torblatt besteht aus mehreren 300 - 1100 mm breiten Elementen (je nach Torbreite). Die einzelnen Elemente werden durch ein spezielles Verbindungssystem zu einem stabilen Torblatt verbunden. Es entstehen dadurch keine sichtbaren Wölbungen bzw. Schraubenköpfe. Die Torblattstärke beträgt 62 mm. Die Oberfläche ist vollkommen plan eben aus verzinktem 0,75 mm starken Stahlblech. Die Stahlbleche und Brandschutzfüllungen sind vollflächig verklebt. Das Einlaufprofil und das Labyrinthprofil sind verzinkt.

Laufschiene:

Jedes Torelement wird auf kugelgelagerten Laufrollen geführt. Das kaltgewalzte, verzinkte C-Profil wird mittels Konsolen an der Wand oder Decke befestigt. Die Laufschieneverkleidung ist verzinkt.

Bodenführung:

Die Bodenführung befindet sich seitlich der lichten Breite.

Ausstattung:

Als Beschlag wird ein Bügelgriff auf der Wandgegenseite und ein Muschelgriff auf der Wandseite verwendet. Die Öffnung des Tores wird durch auf Konsolen montierte Endlagendämpfer begrenzt. Das Tor schließt selbsttätig über Schließgewichte, wobei durch einen hydraulischen Schließgeschwindigkeitsregler eine gleichbleibende Schließgeschwindigkeit gewährleistet wird. Eine standardmäßig vorhandene Freilaufeinrichtung ermöglicht im normalen Anwendungsbetrieb eine leichte Bedienung des Tores.

Steuerung:

Es wird ein speziell aufeinander abgestimmtes, bauaufsichtlich zugelassenes Steuerungssystem (Feststellanlage), optional mit Öffnungshilfe, eingesetzt.

Zusatzausstattung:

Oberflächenbeschichtung:

Grundierung, Farbtöne nach RAL, DB oder NCS

Türen:

Flucht- oder Schlupftür

Material: Edelstahlausführung

Nischenklappen:

vertikal (180° aufklappbar, bis 1000 mm Breite) und horizontal (90° aufklappbar)

Verglasung:

runde und eckige Verglasung

Elektrische Optionen:

Impulssteuerung, Zeitschließung, Batteriepufferung

Bedienelemente:

Druck-, Schlüssel- und Zugsschalter, IR-/Radar-Bewegungsmelder, Funk, Induktionsschleife, Unter-Glas-Auslösetaster

Sicherheitsausstattung:

Blitzleuchte, Lichtschanke, Bogenriegelschloss

Lieferzeit:

Die Standardausführung kann in fünf Tagen geliefert werden.

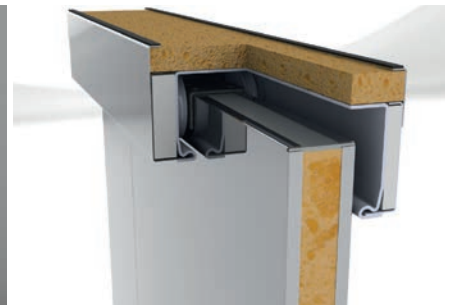
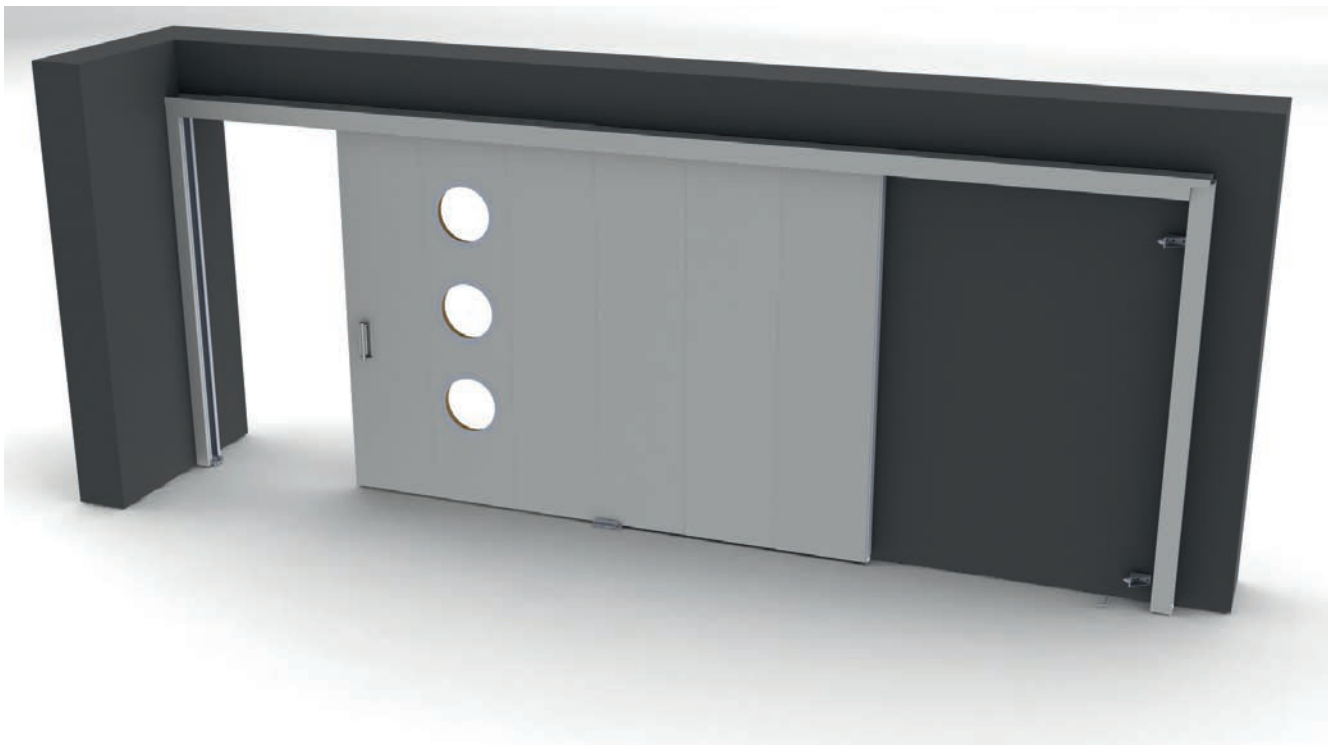


SCHIEBETOR 1- UND 2-FLÜGELIG

ORPHEUS



Einflügeliges Schiebetor



Zugelassen/geprüft nach:

RS: DIN 18095/---

T30: DIN 4102/EI30: DIN EN 1634

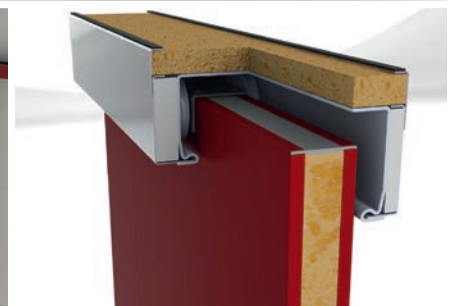
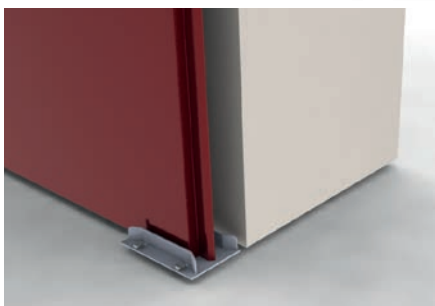
T90: DIN 4102/EI90: DIN EN 1634

T30 RS: DIN 4102 und 18095/EI30 S: DIN EN 1634

T90 RS: DIN 4102 und 18095/EI90 S: DIN EN 1634



Zweiflügeliges Schiebetor



Zugelassen/geprüft nach:

- RS: DIN 18095/ ---
- T30: DIN 4102/EI30: DIN EN 1634
- T90: DIN 4102/EI90: DIN EN 1634
- T30 RS: DIN 4102 und 18095/EI30 S: DIN EN 1634
- T90 RS: DIN 4102 und 18095/EI90 S: DIN EN 1634

TELESKOPSCHIEBETOR

ORPHEUS



- Ideal für Öffnungen mit geringem Seitenplatzbedarf im Abstellbereich.
- Einsatz von Nischenklappen mit einer Breite bis 1000 mm.

Torblatt:

Das Torblatt besteht aus mehreren 300 - 1100 mm breiten Elementen (je nach Torbreite). Die einzelnen Elemente werden durch ein spezielles Verbindungssystem zu einem stabilen Torblatt verbunden. Es entstehen dadurch keine sichtbaren Wölbungen bzw. Schraubenköpfe. Die Torblattstärke beträgt 62 mm. Die Oberfläche ist vollkommen planeben aus verzinktem 0,75 mm starken Stahlblech. Die Stahlbleche und Brandschutzfüllungen sind vollflächig verklebt. Das Einlaufprofil und das Labyrinthprofil sind verzinkt.

Laufschiene:

Jedes Torelement wird auf kugellagerten Laufrollen geführt. Das kaltgewalzte, verzinkte C-Profil wird mittels Konsolen an der Wand oder Decke befestigt. Die Laufschiennenverkleidung ist verzinkt.

Bodenführung:

Die Bodenführung befindet sich seitlich der lichten Breite.

Ausstattung:

Als Beschlag wird ein Bügelgriff auf der Wandgegenseite und ein Muschelgriff auf der Wandseite verwendet. Die Öffnung des Tores wird durch auf Konsolen montierte Endlagendämpfer begrenzt. Das Tor schließt selbsttätig über Schließgewichte, wobei durch einen hydraulischen Schließgeschwindigkeitsregler eine gleichbleibende Schließgeschwindigkeit gewährleistet wird. Eine standardmäßig vorhandene Freilaufeinrichtung ermöglicht im normalen Anwendungsbetrieb eine leichte Bedienung des Tores.

Steuerung:

Es wird ein speziell aufeinander abgestimmtes, bauaufsichtlich zugelassenes Steuerungssystem (Feststallanlage), optional mit Öffnungshilfe, eingesetzt.

Zusatzausstattung:

Oberflächenbeschichtung:

Grundierung, Farbtöne nach RAL, DB oder NCS

Türen: Flucht- oder Schlupftür

Material: Edelstahlausführung

Nischenklappen:

vertikal (180° aufklappbar, bis 1000 mm Breite) und horizontal (90° aufklappbar)

Verglasung:

runde und eckige Verglasung

Elektrische Optionen:

Impulssteuerung, Zeitschließung, Batteriepufferung

Bedienelemente:

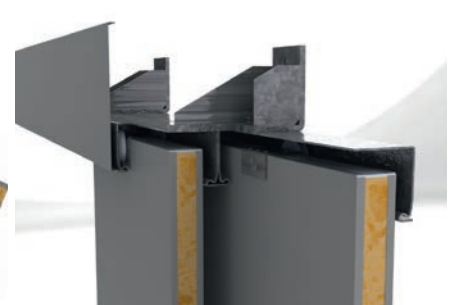
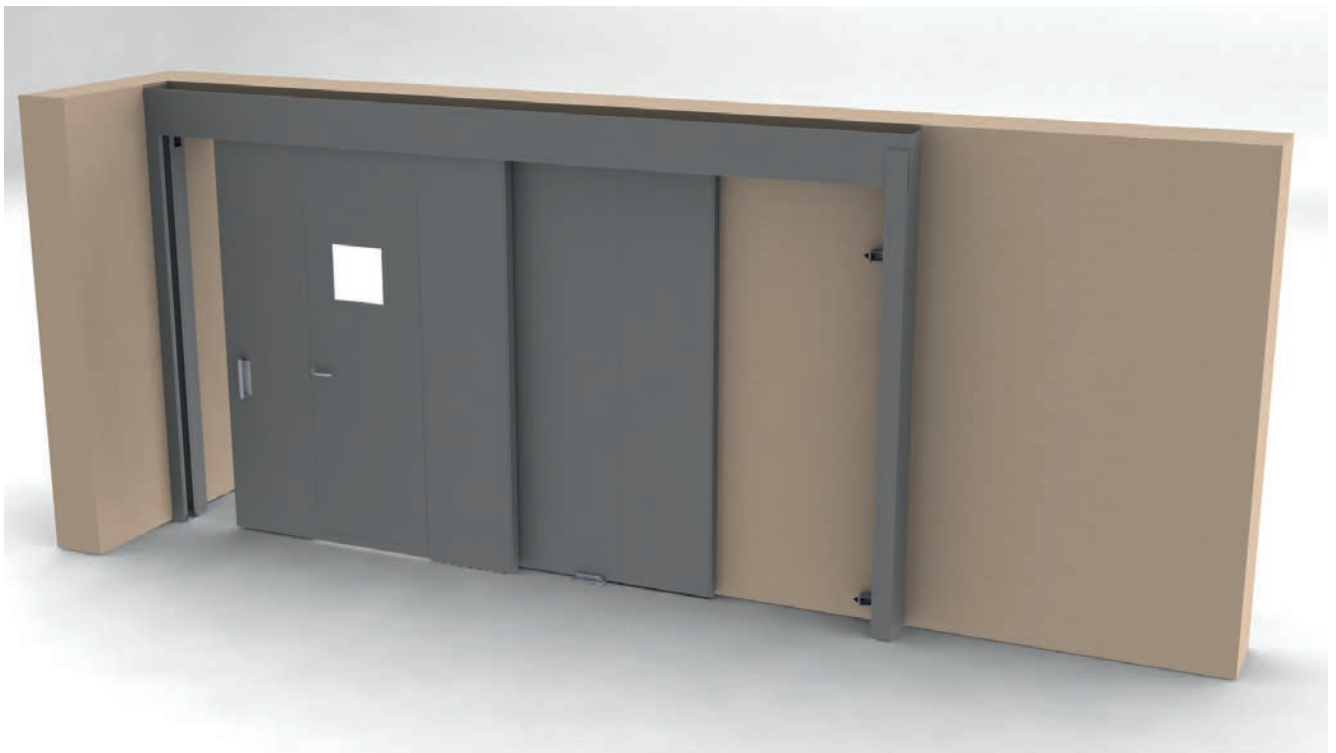
Druck-, Schlüssel- und Zugschalter, IR-/Radar-Bewegungsmelder, Funk, Induktionsschleife, Unter-Glas-Auslösetaster

Sicherheitsausstattung:

Blitzleuchte, Lichtschanke, Bogenriegelschloss

Lieferzeit:

Die Standardausführung kann in fünf Tagen geliefert werden.



Zugelassen/geprüft nach:

T30: DIN 4102/EI30: DIN EN 1634

T90: DIN 4102/EI90: DIN EN 1634

Wartung und Service

Die Firma Jansen steht nicht nur für innovative Produkte und vielfältige Sonderlösungen im Brandschutzbereich, sondern bietet ihren Kunden auch umfangreichen und individuellen Service – nicht nur für die eigenen Toranlagen, sondern auch für Tore anderer Hersteller. Eine intensive Kundenbetreuung vor Ort wird durch fachlich geschultes Personal vorgenommen. Hierdurch garantiert Jansen ein Höchstmaß an Sicherheit für die Toranlagen.

Montage

Neben der Lieferung der Toranlagen übernimmt Jansen selbstverständlich auch die fachgerechte Montage ihrer Produkte. Durch firmeneigene, geschulte Fachmonteure garantiert Jansen vom Einbau über die Elektro-Installation bis hin zur Abnahmeprüfung eine reibungslose Abwicklung.

Prüfung & Wartung

Rundum-Service aus einer Hand bedeutet bei Jansen, dass nicht nur die vorgeschriebene Prüfung für Tore (gemäß Prüfordnung des jeweiligen Bundeslandes und nach Regel der Berufsgenossenschaft) erledigt wird, sondern auf Wunsch auch die Wartung der Toranlagen. Kunden haben dadurch nicht nur einen Kostenvorteil, sondern auch eine erhebliche Zeitersparnis.

Der Unterschied zwischen einer Wartung und einer Prüfung besteht darin, dass bei einer Wartung nach Vorgabe des Herstellers zusätzliche Arbeiten zur Aufrechterhaltung der Leistungseigenschaften durchgeführt werden.

Nach Durchführung der jeweiligen Wartung oder Prüfung erhält der Kunde ein Prüfprotokoll, in dem alle durchgeführten Arbeiten sowie evtl. Mängel festgehalten werden.

An Feuerschutzabschlüssen mit

Feststellanlage sind Betreiber zusätzlich, gemäß den Richtlinien für Feststellanlagen, ausgestellt durch das Deutsche Institut für Bautechnik in Berlin, zu einer periodischen Überwachung durch Sachkundige verpflichtet. Weiterhin muss bei Brandschutztoranlagen mit Feststellanlagen einmal monatlich die Funktion durch den Betreiber überprüft werden.

Reparatur

Um Ihr Problem schnellstmöglich beheben zu können, stehen Ihnen kompetente Mitarbeiter jederzeit zur Verfügung. Nehmen Sie gerne jederzeit Kontakt auf, Ihnen wird schnell und ohne große Wartezeiten weitergeholfen.

Stand: August 2012



Jansen Brandschutz GmbH & Co. KG

Am Wattberg 51
26903 Surwold

Tel.: +49 (0) 49 65 / 89 88 - 0

Fax: +49 (0) 49 65 / 89 88 - 88

info@jansentore.com

www.jansentore.com

